

UCHWAŁA NR XXII/198/2022
RADY GMINY ŻYRZYN

z dnia 28 marca 2022 r.

w sprawie zaliczenia drogi wewnętrznej do kategorii drogi gminnej.

Na podstawie art. 18 ust. 2 pkt 15 ustawy z dnia 8 marca 1990 roku o samorządzie gminnym (Dz.U. z 2022 r. poz. 559) oraz art. 7 ust. 2 i 3 ustawy o drogach publicznych (Dz.U. z 2021 r. poz. 1376 z późn. zm.) - Rada Gminy Żyrzyn, działając na wniosek Wójta Gminy Żyrzyn, po uzyskaniu pozytywnej opinii Zarządu Powiatu Puławskiego uchwala, co następuje:

§ 1.

Zalicza się do kategorii dróg gminnych drogę o znaczeniu lokalnym położoną na terenie Gminy Żyrzyn, tj. drogę wewnętrzną o nawierzchni asfaltowej (działki ewidencyjne nr 233 i 230 obręb Parafianka) o długości 1219,5 m od drogi gminnej nr 107449L.

§ 2.

Szczegółowe położenie i przebieg drogi zaliczonej do kategorii drogi gminnej, o którym mowa w § 1, określa załącznik do niniejszej uchwały.

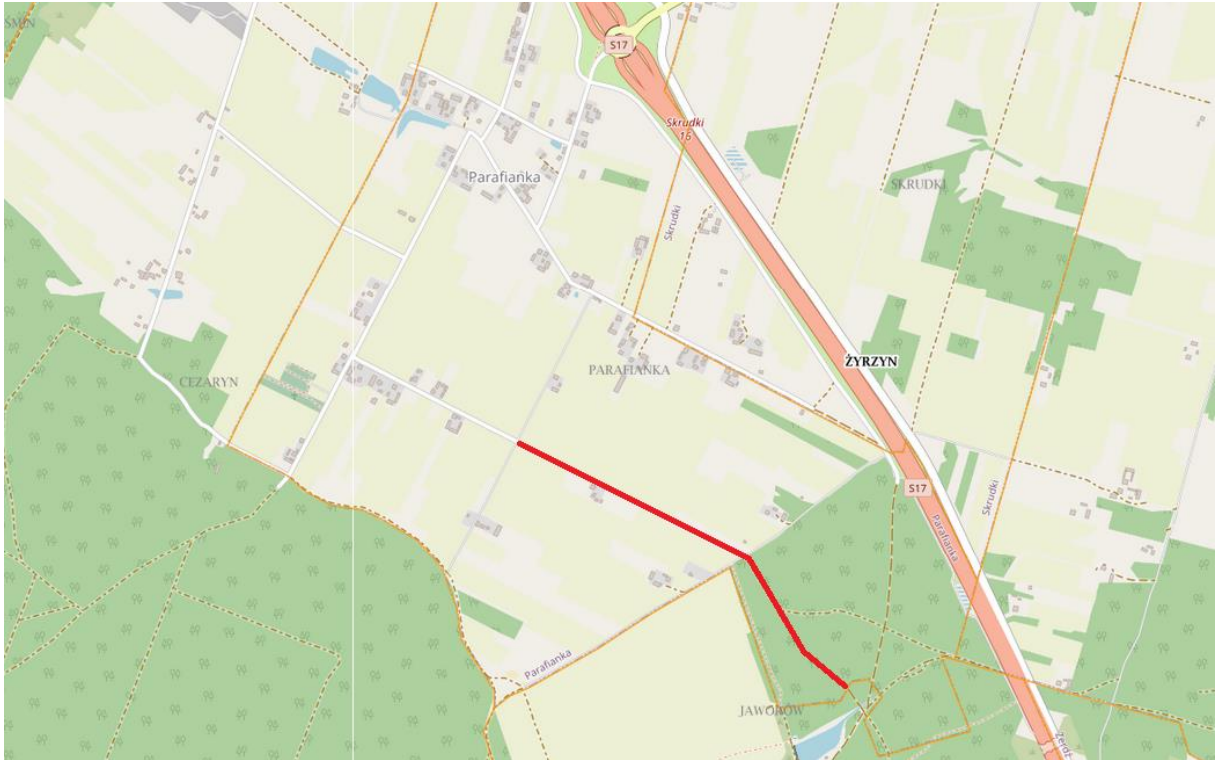
§ 3.

Wykonanie uchwały powierza się Wójtowi Gminy.

§ 4.

Uchwała wchodzi w życie po upływie 14 dni od dnia jej ogłoszenia w Dzienniku Urzędowym Województwa Lubelskiego.

Załącznik do uchwały nr XXII/198/2022
Rady Gminy Żyrzyn z dnia 28 marca 2022 r.



droga wewnętrzna o nawierzchni asfaltowej (działki ewidencyjne nr 233 i 230 obręb Parafianka) na odcinku o długości 1219,5 m od drogi gminnej nr 107449L