

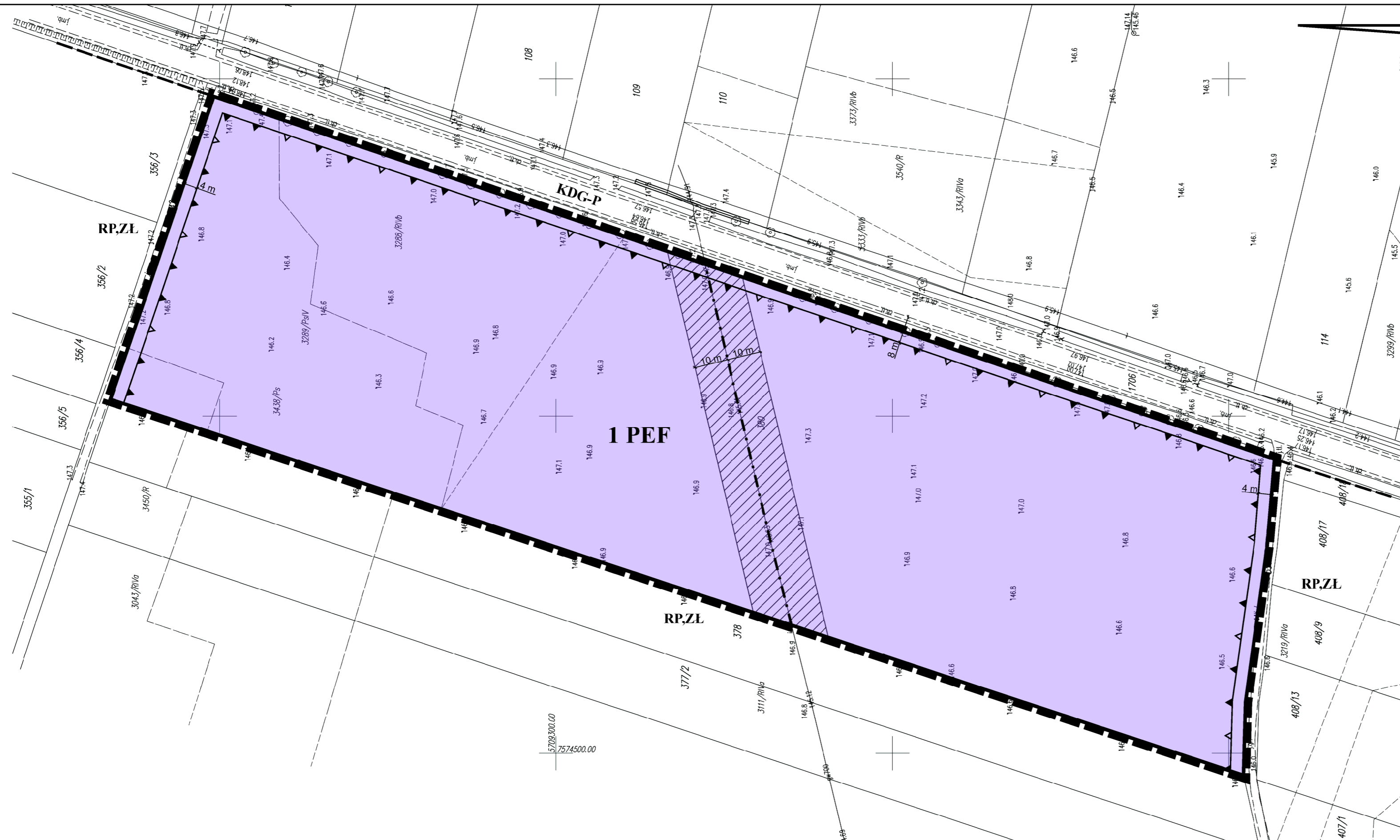
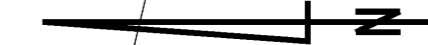


MIEJSCOWY PLAN ZAGOSPODAROWANIA PRZESTRZENNEGO GMINY ŻYRZYN DLA OKREŚLONYCH TERENÓW

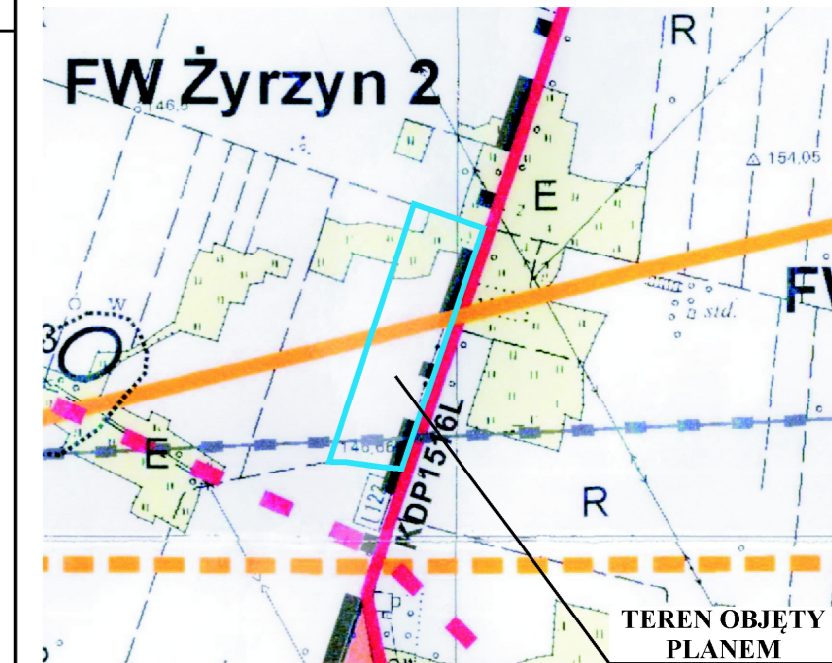
ZAŁĄCZNIK NR 24 DO UCHWAŁY NR XXXIV/281/2023 RADY GMINY ŻYRZYN Z DNIA 24 KWIETNIA 2023 r.

OBRĘB ŻERDŹ

SKALA 1 : 1 000



WYRYS Z RYSUNKU STUDIUM UWARUNKOWAŃ I KIERUNKÓW ZAGOSPODAROWANIA PRZESTRZENNEGO GMINY ŻYRZYN PRZYJĘTEGO UCHWAŁĄ NR XXII/138/2013 RADY GMINY ŻYRZYN Z DNIA 21 SIERPNIA 2013 r. Z. PÓŹN. ZM. SKALA 1 : 10 000



FW ŻYRZYN 2 - TEREN FARMY WIATROWEJ Z DOPUSZCZENIEM BUDOWY URZĄDZEŃ FOTOWOLTAICZNYCH

OZNACZENIA USTALENIA PLANU

- GRANICE OPRACOWANIA
- LINIE ROZGRANICZAJĄCE TERENY O RÓŻNYM SPOSOBIE UŻYTKOWANIA
- NIEPRZEKRACZALNA LINIA ZABUDOWY I LOKALIZACJI INSTALACJI FOTOWOLTAICZNYCH
- STREFA KONTROLOWANA DLA GAZOCIĄGU
- PEF** TEREN PRODUKCJI ENERGII (FOTOWOLTAIKA)

OZNACZENIA INFORMACYJNE (POZA GRANICAMI PLANU)

- LINIE ROZGRANICZAJĄCE TERENY O RÓŻNYM SPOSOBIE UŻYTKOWANIA
- RP,ZŁ** GRUNTY ORNE, ŁĄKI,
- KDG-P** DROGA KL. GŁÓWNEJ (POWIATOWA)

	ZAŁĄCZNIK NR 24 MIEJSCOWY PLAN ZAGOSPODAROWANIA PRZESTRZENNEGO GMINY ŻYRZYN
SKALA	1 : 1 000
OPRACOWANO	ANNA WARDA – ARCHITEKT PRACOWNIA ARCHITEKTONICZNO-URBANISTYCZNA, UL. K. WALLENRODA 6/69 W LUBLINIE
GŁÓWNY PROJEKTANT	MGR INŻ. ARCH. ANNA WARDA
LUBLIN 2023 R.	